



# 信息工程学院

## 大数据技术专业





# PART 01

# 发展历程



# 1 发展历程

2016.02月教育部公布新增“数据科学与大数据技术”专业，

2016

2017

2017年，批准设立的大数据技术与应用专业开始招生，全国62所，江苏3所。

2018年，有208所高职院校的大数据专业获批，江苏11所。

2018

2018

2019年，有195所高职院校的大数据专业获批，江苏15所。

2019

2019

扬州市职业大学信息工程学院大数据技术与应用专业开始招生。

2020

2020



# 岗位分析

PART 02





## 2 岗位分析

工作岗位	主要职业能力	类别
BI数据分析师	掌握爬虫技术 熟练使用numpy、scipy、pandas、matplotlib模块完成数据分析及展示	大数据应用开发类
大数据开发工程师	具有大数据平台模块的开发、测试的能力 熟悉 Hadoop 生态圈核心组件 HDFS、MapReduce、HBase、Hive、Flume、Kafka、Storm、Spark 等的使用、应用开发和优化 基于 Spark 框架的数据挖掘平台的设计、开发、维护 熟悉 Spark 体系结构、运行机制 具有扎实的 Java 基础，熟悉 Linux 操作系统，熟悉shell 编程语言	
数据可视化工程师	负责大数据产品的数据可视化设计与开发 熟练掌握各项 Web 前端技术（HTML/CSS/Javascript/JQuery等） 熟悉 Echarts等可视化工具	
大数据测试工程师	负责大数据平台业务逻辑的功能测试、性能测试 熟悉 Hadoop、Spark、HBase、kafka 等分布式开源组件及工作原理	

## 2 岗位分析

工作岗位	主要职业能力	类别
大数据运维工程师	具有大数据平台的部署、运行与维护能力 熟悉 hadoop、hive、hbase、yarn、spark、storm 等组件的原理及运维方式	大数据运维部署类
大数据售前工程师	能够根据售前阶段的客户调研分析，与客户深入沟通，理解客户需求，提供针对性的解决方案 了解大数据平台的整体技术架构，了解基本的数据分析技术及理论知识	大数据市场营销类
大数据销售经理	进行大数据产品的推广和销售，具有良好的沟通及洽谈能力 熟悉大数据产业链，熟悉大数据架构及关键技术	



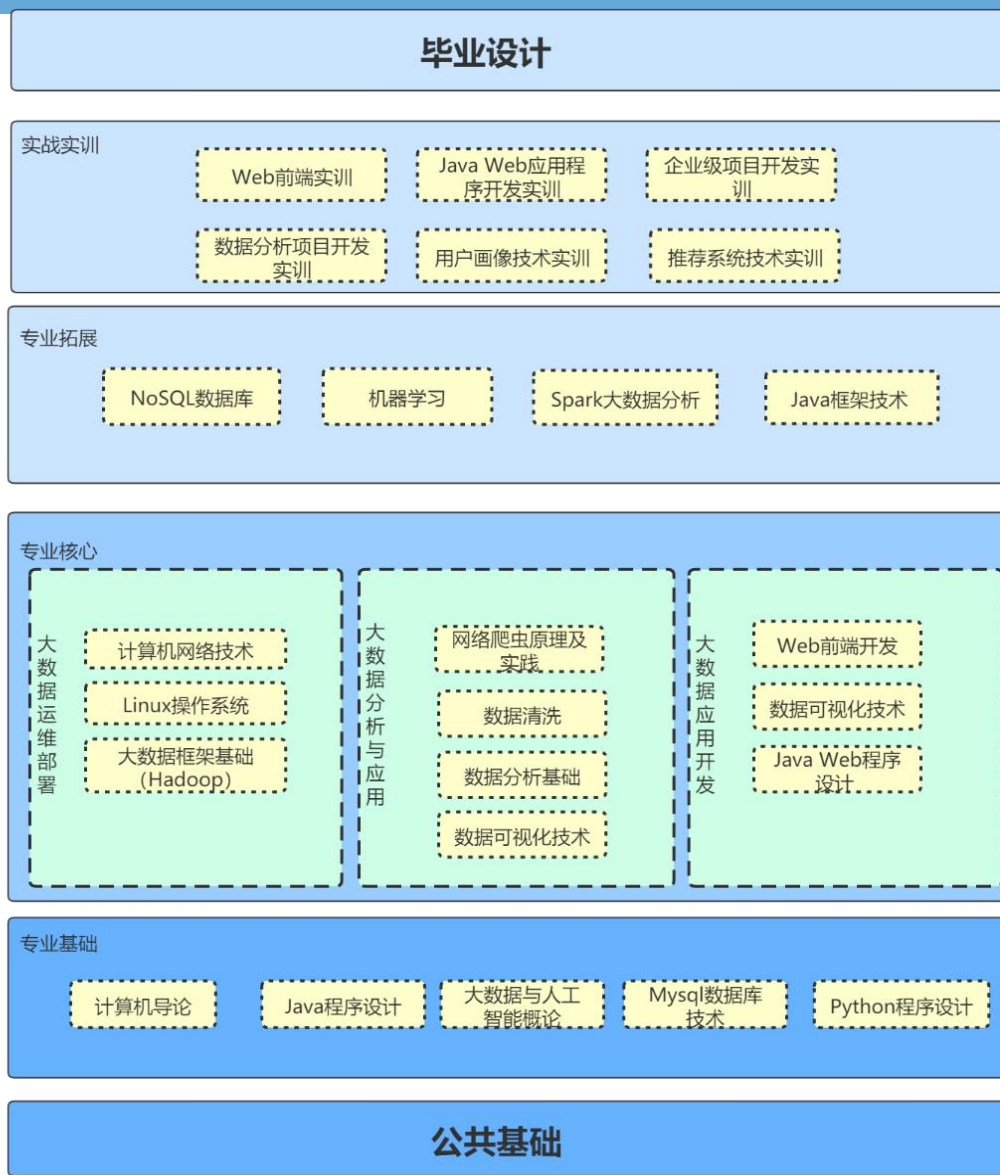
# 人才培养

PART 03





# 3-1 专业课程体系



从基础到实践





## 3-2 毕业时技能证书要求

序号	项目	证书名称	考核学期	最迟获证学期	备注
1	英语证书	全国英语等级考试证书江苏省英语A/B级证书	2-5	6	必选； 英语A层班通过英语4级； 英语B层通过江苏省A级； 英语C层通过江苏省B级； 3+2分段培养学生、专转本学生参加大学英语四级考试。
2	计算机等级证书	全国计算机等级考试二级及以上证书	2-5	6	必选
3	腾讯云认证证书	大数据开发工程师	2-5	6	三选一
4	计算机职业技能证书	大数据应用开发、大数据分析与应用、大数据平台运维、Web前端开发等各类“1+X”职业技能初级及以上证书	2-5	6	
5	计算机软件水平考试证书	软考初级及以上证书	2-5	6	



## 3-3 实验实训条件

### 校内实训基地建设

扬州市职业大学-腾讯云大数据实验室

01

02

工科项目实践平台



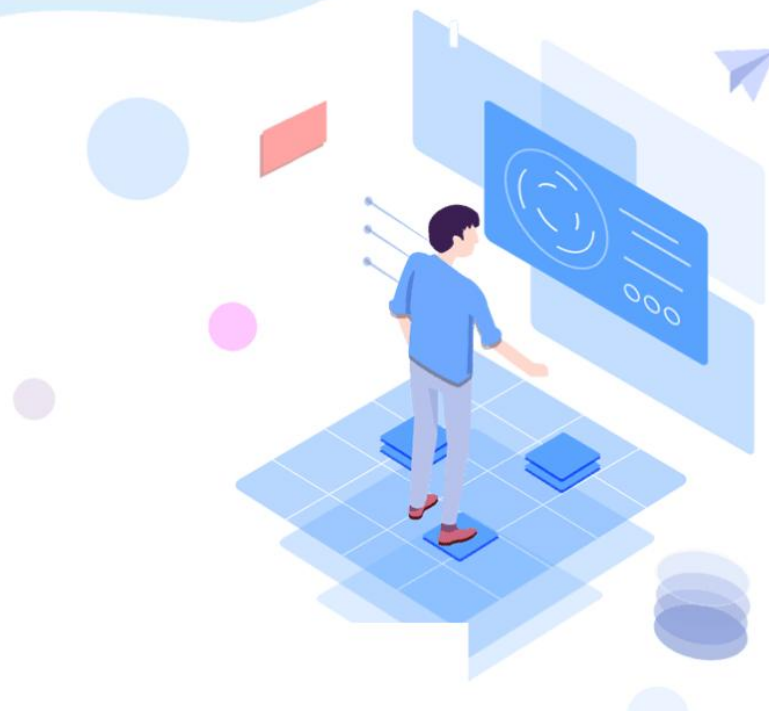
## 3-3 实验实训条件

### 校内实训基地建设—腾讯云大数据实验室

[首页](#)[课程资源](#)[实训资源库](#)[认证服务](#)[人才招聘](#)[合作模式](#)[关于我们](#)[登录](#)[申请体验](#)

#### 一站式教学练平台

集“教、学、练、训”多位一体的在线平台，包括腾讯云教学管理平台 and 腾讯云沙箱实训平台。

[登录](#)



## 3-3 实验实训条件

# 校内实训基地建设—腾讯云大数据实验室



课程广场 资源广场 习题广场 学习路径 个人中心 教学管理 能力评估 人才招聘

操作指引 扬州职大教师1



- |    |    |     |      |         |        |      |      |         |
|----|----|-----|------|---------|--------|------|------|---------|
| 专业 | 全部 | 云计算 | 大数据  | 人工智能    | 移动应用开发 | 信息安全 | 通识精品 | 云服务操作管理 |
| 岗位 | 全部 | 通用  | 后台开发 | Web前端开发 | 客户端开发  | 算法   | 测试   | 运维      |
| 类型 | 全部 | 选修  | 必修   |         |        |      |      |         |
| 难度 | 全部 | 基础  | 专业   | 核心      | 实训     |      |      |         |

全部学期 11个相关课程

综合

最热

最新

请输入课程名称或关键词



电影标签数据挖掘用户画像系统V2.2

扬州职大教师1

开课时间：2020-09-01 至 2020-12-20



数据挖掘与实战V2.1

扬州职大教师1

开课时间：2020-09-01 至 2020-12-20



基础QQ用户标签推荐v2.2

扬州职大教师1

开课时间：2020-09-01 至 2020-12-20



Hive技术与应用V2.1

扬州职大教师1

开课时间：2020-09-01 至 2020-12-20



JavaScript语言程序设计V2.1

扬州职大教师1

开课时间：2020-09-01 至 2020-12-20



## 3-3 实验实训条件

### 校内实训基地建设—腾讯云大数据实验室

The screenshot displays a web-based lab environment. At the top, there's a navigation bar with the Tencent Cloud logo and '云上实验室' (Cloud Lab). A tab labeled 'docker' is active. On the right, there are icons for home, search, and refresh, along with '网络测速' (Network Speed Test), '实验剩余时间 01:37:56' (Experiment Remaining Time 01:37:56), and a red '结束实验' (End Experiment) button.

The main area is split into two parts. On the left is a terminal window with a black background and white text. The prompt shows the user is 'student@lab-266-330528-9840-0-134283158622308774-5bc9d6b649-5m6n1 ~]' and the cursor is at the end of the line.

On the right is a sidebar with three tabs: '实验资源' (Experiment Resources), '实验手册' (Experiment Manual), and '实验报告' (Experiment Report). The '实验手册' tab is selected. Below the tabs, the title '[v2.1]Hadoop-伪分布式集群环境搭建' is displayed. A hamburger menu icon is to the right of the title.

The main content area shows the following text:

### 实验 伪分布式集群环境搭建

#### 概述

Hadoop 是存储与处理大数据的平台，是Apache软件基金会的开放源码，免费且广泛使用。现在流行的大数据处理与大数据分析框架：如：Hive，Hbase，Spark 等都是集成在Hadoop框架之上，因此不管你将来工作是用大数据去做处理，还是ETL清洗，还是大数据分析，学习，理解并掌握 Hadoop平台技术是不可或缺的，本实验将会手把手带你从零搭建起一个 Hadoop伪分布式开发环境，为以后学习Hadoop更加高级的内容及更多更高级的大数据框架打下良好坚实基础。



## 3-3 实验实训条件

### 校内实训基地建设—工科项目实践平台

IM即时通讯项目V5

项目介绍 任务列表 项目资源

项目经理 产品经理 UI设计师 前端工程师 后端工程师 测试工程师

模块列表

- 项目立项
- 产品设计
- 登录注册
- 用户管理
- 好友管理
- 消息管理
- 消息推送

序号	工作任务名称	角色	所属模块	预计用时
1	登录注册模块例会	后端工程师	登录注册	10分钟
2	MySQL入门	后端工程师	登录注册	10分钟
3	创建用户数据表	后端工程师	登录注册	20分钟
4	JDBC入门	后端工程师	登录注册	10分钟
5	配置JDBC连接	后端工程师	登录注册	20分钟
6	读取JDBC配置文件	后端工程师	登录注册	20分钟
7	连接IM数据库	后端工程师	登录注册	20分钟
8	DAO入门	后端工程师	登录注册	10分钟
9	DAO设计模式	后端工程师	登录注册	10分钟
10	用户实体类	后端工程师	登录注册	20分钟
11	IM数据库操作之查询	后端工程师	登录注册	20分钟



## 3-3 实验实训条件

### 校外实训基地建设

01

上海墨桐花开实训基地

02

腾讯仪征东升云计算数据中心实训基地

03

扬州市政府信息资源管理中心大数据中心实训基地

04

江苏智途科技股份有限公司实训基地

05

江苏云控软件技术有限公司实训基地